



# CEREFIGE

Centre Européen de Recherche en Économie Financière  
et Gestion des Entreprises

## « La fertilisation croisée entre recherche et normalisation comme vecteur d'innovation pour... la recherche »

**Elise Marcandella**

**MCF – CEREFIGE – Université de Lorraine**

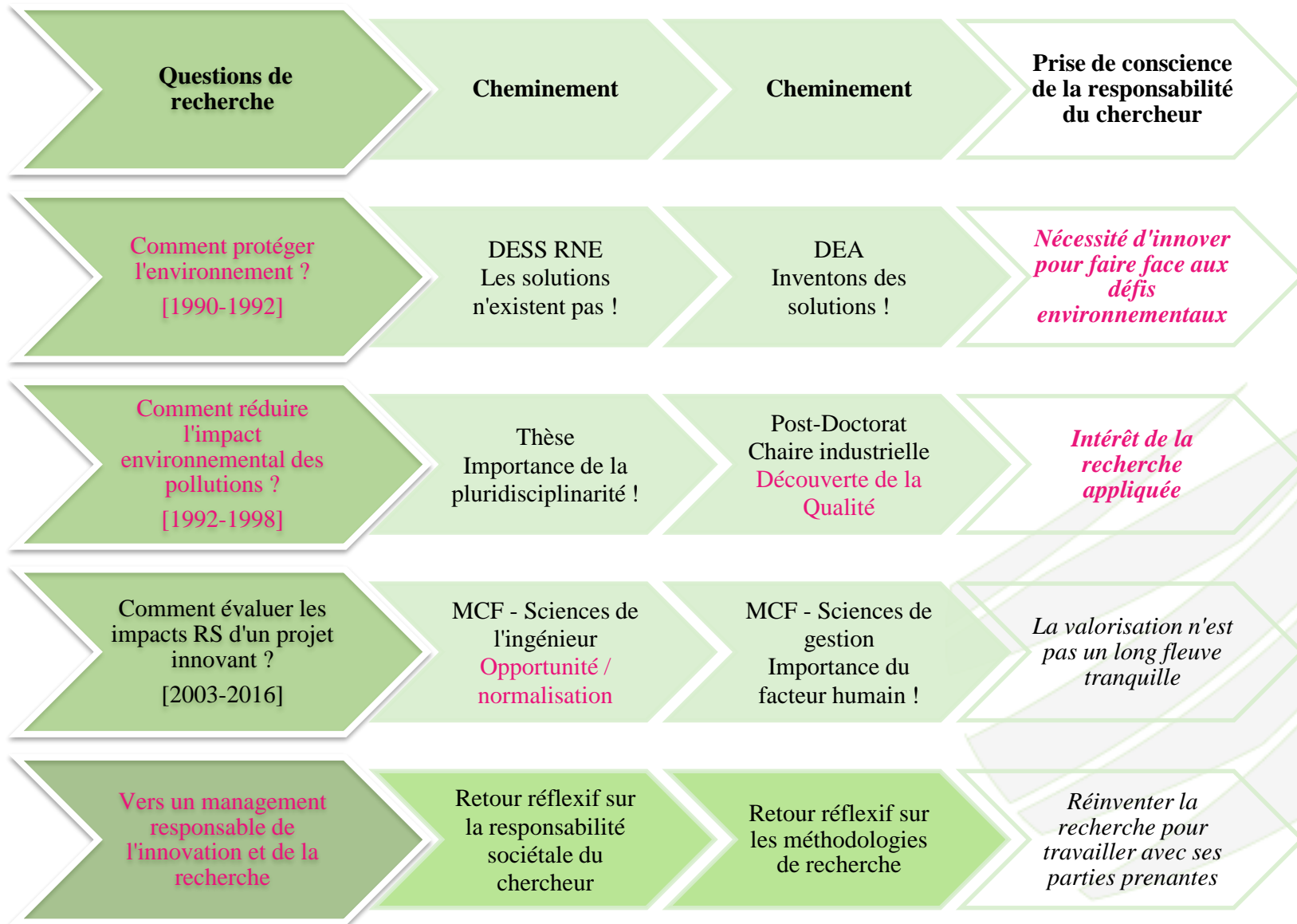
[elise.marcandella@univ-lorraine.fr](mailto:elise.marcandella@univ-lorraine.fr)

# Cheminement de la présentation

- Fertilisation croisée entre recherche et normalisation  
⇒ Commission de normalisation sur l'innovation
- Fiabilisation de la recherche par la Responsabilité sociale  
⇒ Profil sociétal du chercheur



# Etre chercheur pour... être utile à la société



# Fertilisation croisée normalisation/recherche

Article 1 du décret n° 2009-697 du 16 juin 2009 relatif à la normalisation :

« La normalisation est une activité d'intérêt général qui a pour objet de fournir des documents de référence **élaborés de manière consensuelle** par **toutes les parties intéressées**, portant sur des règles, des caractéristiques, des recommandations ou des exemples de bonnes pratiques, relatives à des produits, à des services, à des méthodes, à des processus ou à des organisations. Elle vise à **encourager le développement économique et l'innovation** tout en prenant en compte des **objectifs de développement durable** ».

# Lobbying DD : 1 an ½ de négociations !

Mars 2009

- Lancement de la CN « Management de l'innovation » (/ CEN TC389 – niveau européen)
- *Il n'est pas question de DD ou de RS*

Juin 2009

- 1<sup>ère</sup> réunion CN INNOV
- *Création d'un sous-groupe de travail « MI » qui inclura les problématiques « innovation responsable »*

Septembre 2009

- Discussions animées entre bisounours et brutaclaques
- *Les bisounours obtiennent la prise en charge du DD par deux parties prenantes aux visions différentes*
- *Ouverture d'un forum pour échanger sur le sujet*

Mai 2010

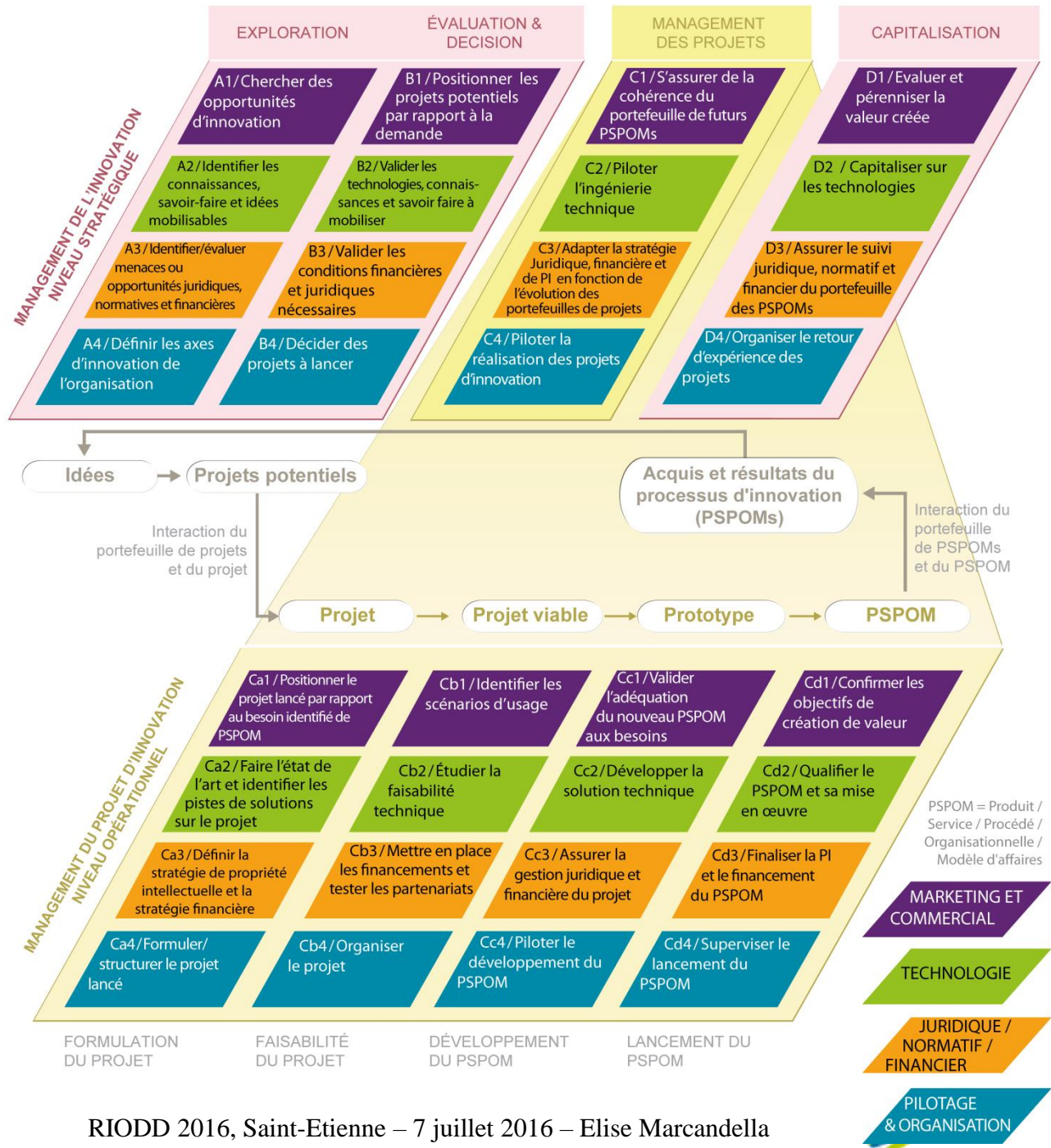
- Encore des doutes sur l'intérêt d'intégrer les enjeux du DD dans le MI et sur les termes adéquats (innovation durable, responsable, ...)
- *Enquête auprès de l'ensemble des membres de la CN INNOV*

Septembre 2010

- Présentation des résultats de l'enquête
- *Feu-vert pour intégrer cette problématique dans les travaux de la CN INNOV*
- *Orientation vers un fascicule de documentation autonome*
- *Volonté de faire des propositions au niveau européen*

# FD X50-271

## Synoptique du management de l'innovation





# Normalisation : FD X50-273



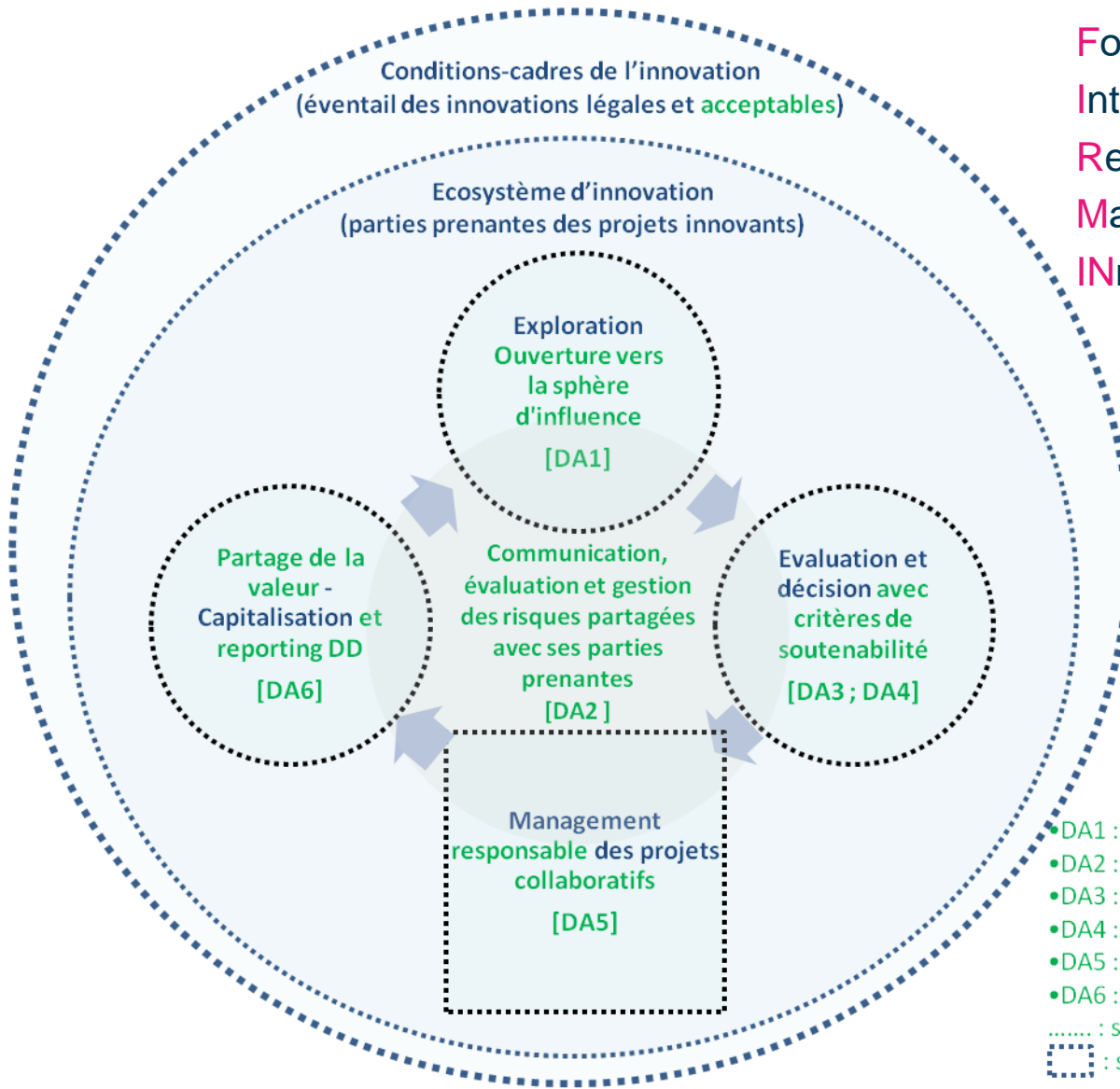
Synoptique simplifié du management de l'innovation



Intégration des enjeux du DD dans le management de l'innovation

# Recherche : FIRMIN

Forme d'  
Intégration de la  
Responsabilité sociétale dans le  
Management de l'  
INnovation



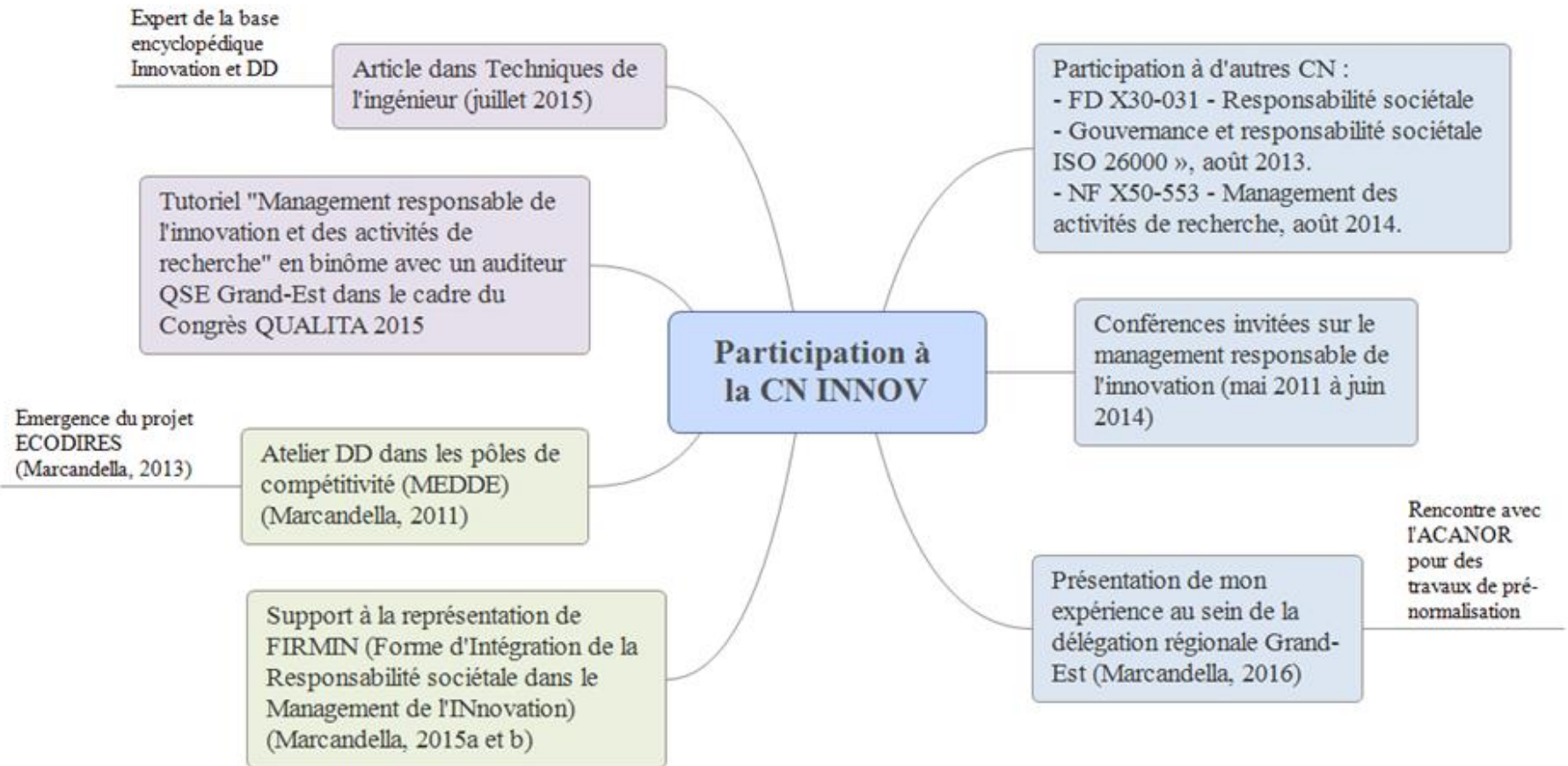
## FD X30-031 – Gouvernance RS – ISO 26000

- DA1 : Principes de responsabilité, vision et valeurs ;
- DA2 : Relation avec les parties prenantes ;
- DA3 : Analyse des enjeux, stratégie et priorités ;
- DA4 : Structures et processus de prise de décision ;
- DA5 : Pilotage, mise en œuvre et surveillance ;
- DA6 : Responsabilité de rendre compte et communication.

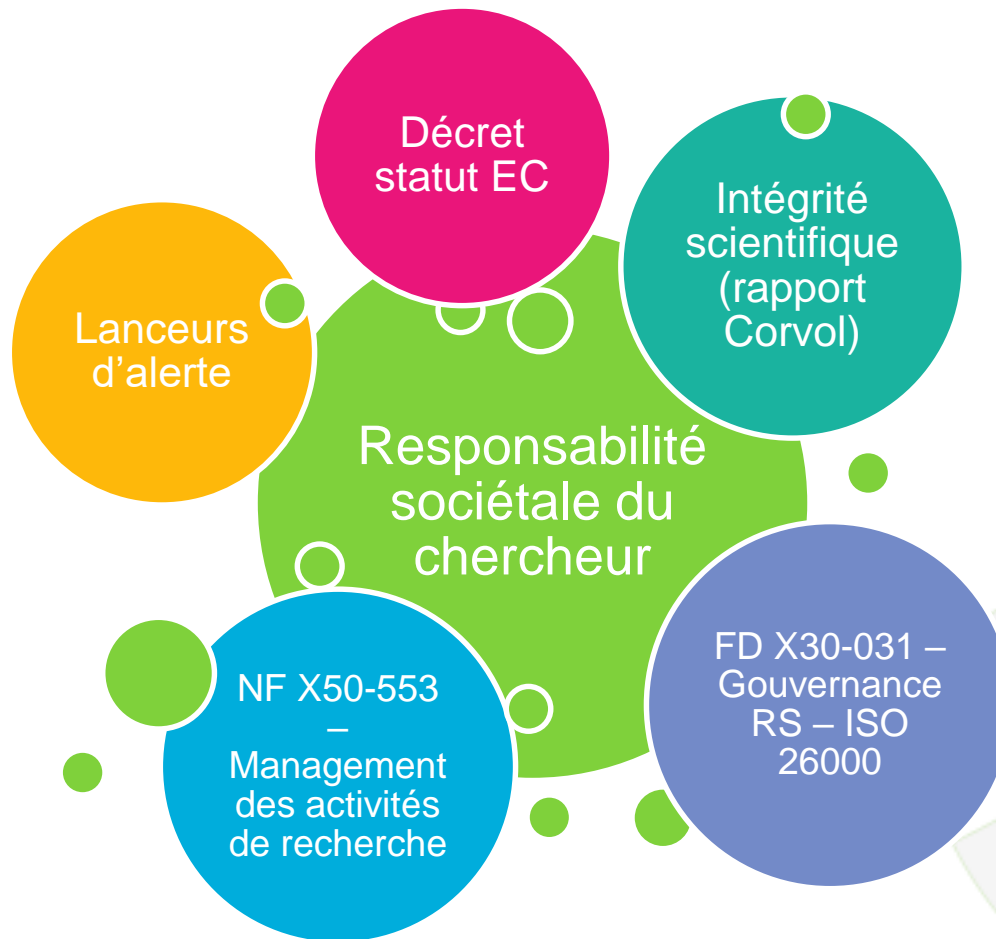
..... : symbolise l'ouverture entre les différents cadres  
□ : symbolise une situation de gestion particulière



# Un réseau innovation et DD qui s'étend grâce à la normalisation



# Le chercheur et la RS ?



# Fiabiliser la recherche-intervention par la responsabilité sociale du chercheur ?

Le chercheur peut être considéré comme un « **professionnel autonome** » (Baruch et Hall, 2003) dont « la carrière universitaire ne respecte pas tous les critères classiques du modèle traditionnel, ni tous ceux du modèle nomade » (Hennequin, 2009).

⇒ s'intéresser à la **responsabilité sociale du chercheur**

❑ **Transparence et conflit d'intérêt** : raconter son parcours et son engagement pour lever les doutes

⇒ **Profil d'engagement du chercheur**

❑ **Parties prenantes** : aller à leur rencontre pour identifier leurs attentes et les accompagner

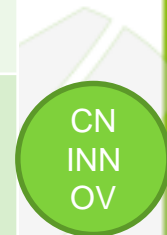
⇒ **Recherche-intervention participative ?**

❑ **Nécessité de rendre compte** : médiatiser ses résultats en interne et en externe

⇒ **Nécessité d'un retour réflexif**

# Engagements du chercheur : tous engagés mais...

Type d'engagement	Mode d'action	Objectif
<b>Scientifique</b>	Choix des théories, des hypothèses, de la méthodologie, de la posture,...	Produire des connaissances
<b>Individualiste/carriériste</b>	Peu importe les moyens (scientifiques, financiers, ...)	Atteindre des objectifs personnels (pouvoir, reconnaissance, ...)
<b>Social</b>	Nécessité d'aller sur le terrain pour identifier des problématiques	Comprendre la réalité sociale grâce au terrain
<b>Sociétal</b>	Logique intentionnelle, projet de changement d'une situation donnée  Nécessité d'aller sur le terrain pour interagir avec les parties prenantes	Transformer la réalité sociale



# Engagement(s) du chercheur

Type d'engagement	Mode d'action	Objectif
<b>Scientifique</b>	<p>Sciences de la nature puis sciences de l'ingénieur puis sciences humaines et sociales</p> <p>⇒ <b>Indisciplinarité</b></p> <p>Constructivisme pragmatique</p> <p><b>Recherche intervention en science de gestion</b></p>	<p>Produire des connaissances prenant en compte la complexité des systèmes étudiés</p>
<b>Individualiste/carriériste</b>	<p>Publier dans des revues reconnues en sciences de gestion</p>	<p>Obtenir mon HDR</p> <p>Avoir la liberté d'encadrer des travaux de recherche en autonomie</p>
<b>Social</b>	<p><b>Participation à des commissions de normalisation</b></p> <p>Implication dans les pôles de compétitivité</p> <p>Activités associatives actuelles</p> <p>Activités politiques passées</p>	<p>Comprendre les relations humaines grâce au terrain</p> <p>Identifier les parties prenantes</p> <p>« recherche asynchrone »</p>
<b>Sociétal</b>	<p>Logique intentionnelle, projet de changement d'une situation donnée : <b>idéal convivialiste</b></p> <p>Co-construction du projet ECODIRES avec les acteurs de terrain</p> <p>Intervention en tant que chef de projet/animateur et chercheur</p>	<p>Enclencher un cycle d'apprentissage expansif autour du concept de management responsable des projets innovants collaboratifs avec les parties prenantes d'un écosystème d'innovation</p> <p>Transcender les tensions pour aller vers une innovation organisationnelle</p>

# Profil sociétal du chercheur

Type d'engagement	Description	Identification des parties prenantes	Degré d'interaction	Nécessité de rendre compte	Forme de restitution des travaux
Scientifique	<i>succession / subversion</i>	PP1	<i>Documentation Observation Participation Conflit d'intérêt</i>	Médiatisation interne à la communauté scientifique	<i>Retour réflexif Publications</i>
Carriériste	<i>Objectifs individuels/institution</i>	PP2	<i>Documentation Observation Participation Conflit d'intérêt</i>	Médiatisation externe	<i>Debriefing Rapports Formations Articles</i>
Social	<i>Connaissance du terrain</i>	PP3	<i>Documentation Observation Participation Conflit d'intérêt</i>		
Sociétal	<i>Volonté de transformation</i>	PP4	<i>Documentation Observation Participation Conflit d'intérêt</i>		



# Perspectives

Dépasser le clivage « neutralité » / « militantisme » (Naudier et Simonet, 2011), grâce à la responsabilité sociétale du chercheur.

## Propositions :

1. Un **profil d'engagement du chercheur**
2. La **cartographie des parties prenantes**
3. Une **recherche intervention participative**

## Objectif :

- Fiabiliser les résultats de recherche-intervention
- Définir une nouvelle forme de recherche qui prendrait ses responsabilités vis-à-vis de la société.

**Innovons en recherche et définissons ensemble les qualités de cette nouvelle approche de la science et de son utilité sociale.**



# CEREFIGE

Centre Européen de Recherche en Économie Financière  
et Gestion des Entreprises

**CEREFIGE**  
**Pôle Lorrain de Gestion**  
**13 rue Maréchal Ney**  
**54000 NANCY**

<http://www.univ-nancy2.fr/CEREFIGE>

